

Das Futter hat die gleichen Maße

↙ Breite oben nach unten 16.5 cm

↘

↖

↗

Zuschnitt oben 16.5 cm

unten 16.5 cm

Zuschnitt oben 16.5 mit Vorlaufspalte
unten 16.50m mit -"-

Umgabe 10m

→ 130m



der und Rücken teil

22.00m

Nachtzugabe 10m

Flappe

Rundung

→ 21.75m

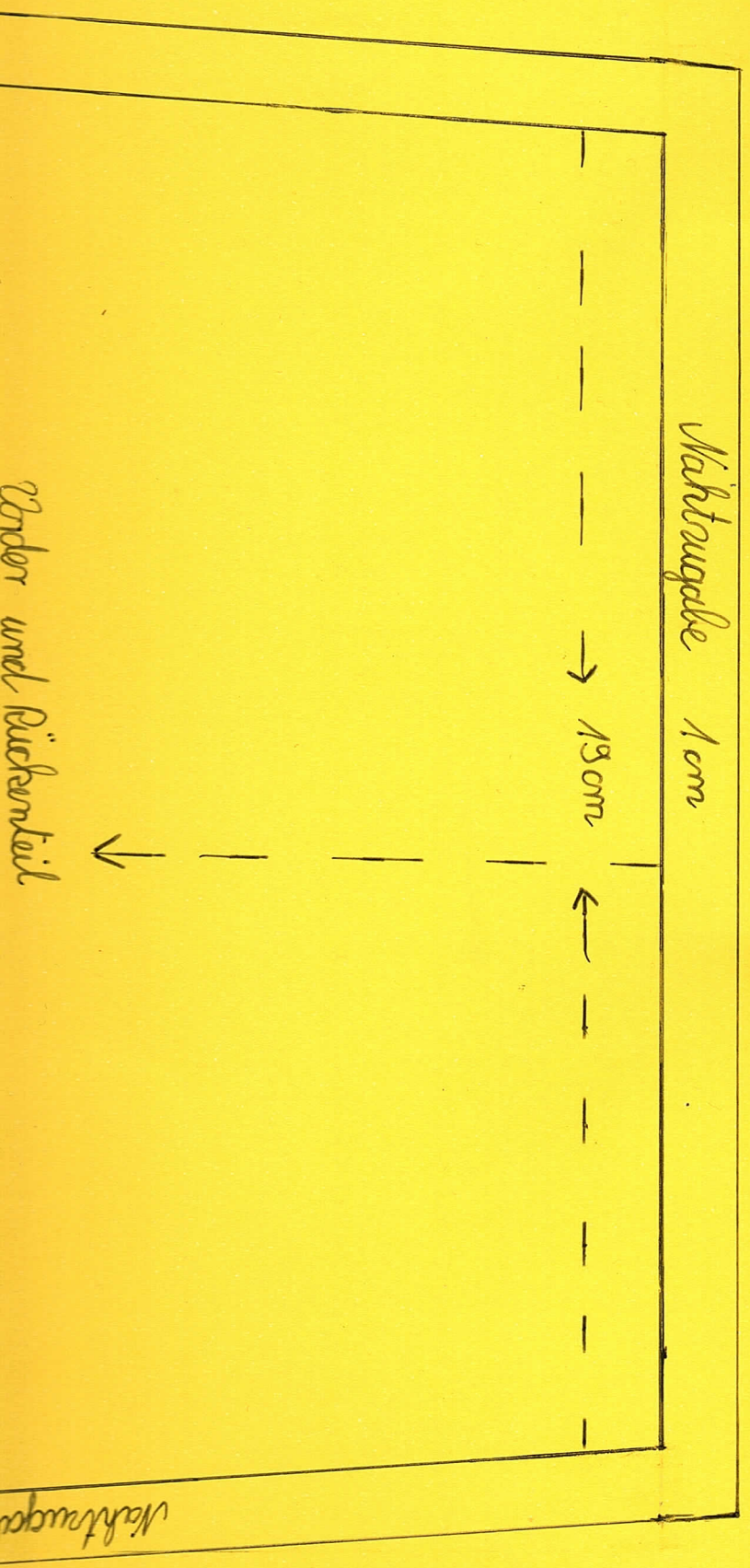


n

Mittelteil Breite 14.5 cm gesammte Breite Länge ca. 63-65 cm Rest oben abschneiden
 Boden 25 cm -"- darunter werden rechts und links die Taschen angebracht

Das Futter hat die gleichen Maße

↙ ↘
 ↓ Breite oben nach dem nähen 14.5 cm
 unten -"- -"- -"- 14.5 cm
 Zuschchnitt oben 16.5 cm mit Nahtzugabe
 unten 16.5 cm mit -"- -"



Vorder und Rückenteil

Mahtausgabe

1 cm

oberer Rand nach dem Nähen 17 cm



Mahtausgabe 1 cm

ca 21-

23 cm

nach dem Nähen je

nach Rundung

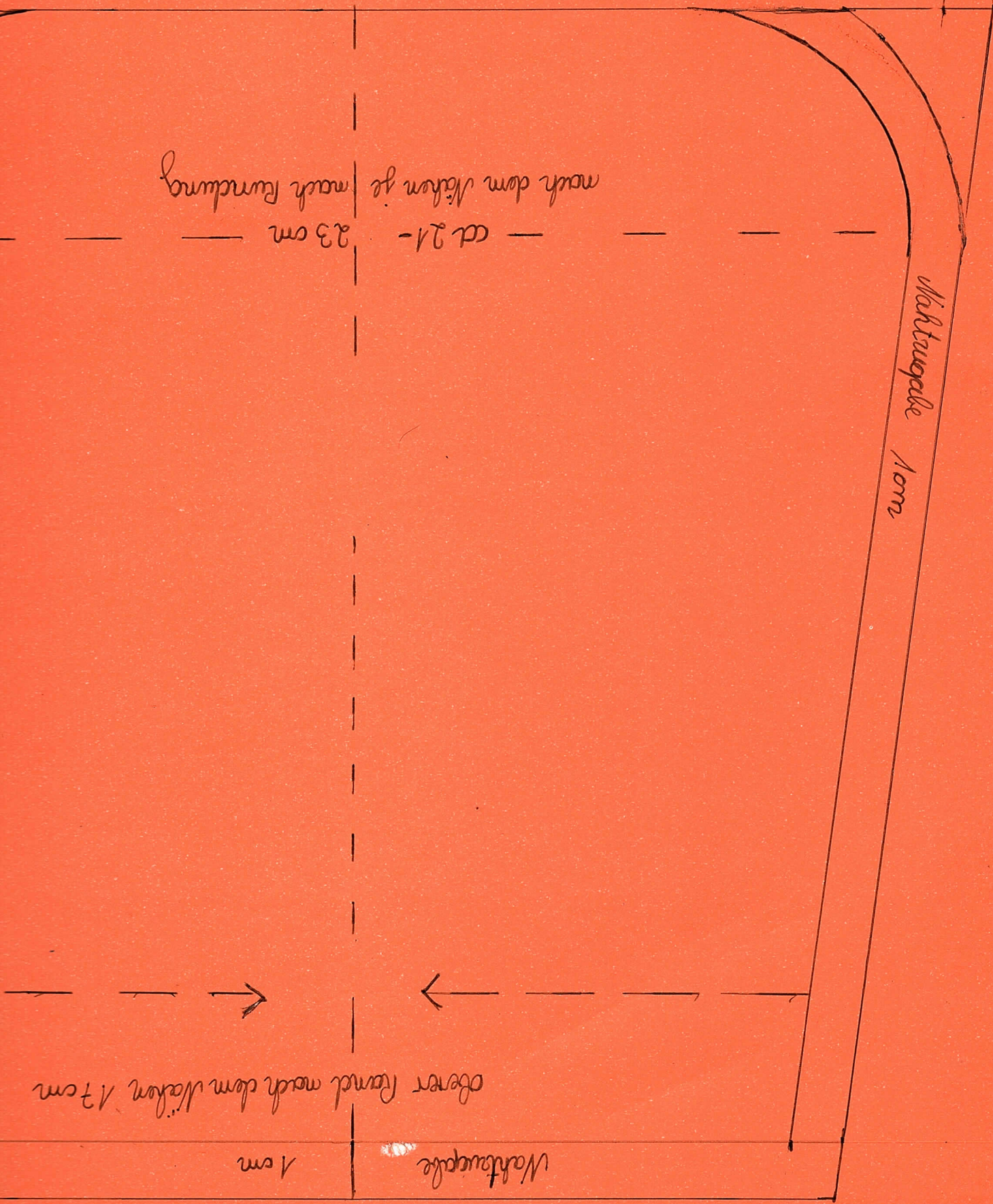
Wahltaupelle 10cm

cd 21-
23 cm
nach dem Nähen je
nach Rundung

oberer Rand nach dem Nähen 17cm

1 cm

Wahltaupelle



Wahltaupelle 10cm

cd 21-
23 cm
nach dem Nähen je
nach Rundung

oberer Rand nach dem Nähen 17cm

1 cm

Wahltaupelle

